

HONLIX

HONLIX

Series 5
REV: 2024/12/01

电动摩托车连接解决方案 E-Motorcycle Connection Solution



公司简介

Company Profile

HONLIX

弘林科电工科技（昆山）有限公司成立于2016年，坐落于中国昆山市张浦镇德国工业园区内，工厂位于江苏昆山和河南南阳。公司专注于新能源电动自行车/滑板车/平衡车，电动摩托车，电动汽车整体连接解决方案，为客户提供一站式解决方案。

公司拥有专业的研发团队+销售团队+制造团队+品保团队，可提供整套连接器，线束组件的设计方案及选型建议，为客户提供优质的产品和快速的交期，具有良好的市场竞争力，得到广大客户的支持和信赖

公司已经通过ISO9001:2015质量管理体系认证，IATF16949：2016正在规划中，拥有国家专利20余项，产品认证已通过ROHS REACH CE CCC等。

HONLIX Electrician Technology (Kunshan) Co., Ltd. was established in 2016 and is located in the German Industrial Park, Zhangpu Town, Kunshan City, China. The factories are located in Kunshan, Jiangsu and Nanyang, Henan. The company focuses on the overall connection solutions of new energy electric bicycles/scooters/balance vehicles, electric motorcycles, and electric vehicles, providing customers with one-stop solutions.

The company has a professional R & D team + sales team + manufacturing team + quality assurance team, can provide a complete set of connectors, wiring harness components design solutions and selection suggestions, to provide customers with high-quality products and fast delivery, with good market competition We have won the support and trust of our customers.

The company has passed ISO9001:2015 quality management system certification, IATF16949:2016 is under planning, has more than 20 national patents, and product certification has passed ROHS, REACH, CE, CCC, etc.

工厂照片 KS/HN Factory



KUN SHAN Factory



HE NAN Factory

资质证书 Company Certificate

HONLIX



Business License



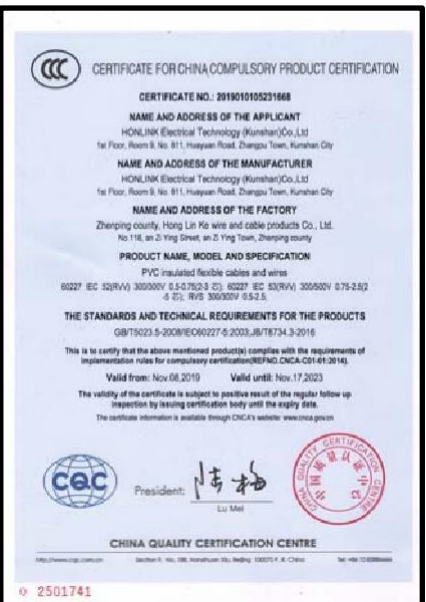
Letter of Credit



Chinese/English Trademark Certificate



ISO9001:2015



CCC Certificate



ROHS Certificate



CE Certificate



More than 20 Patent Certificates



目 录一

CONTENS

HONLIX

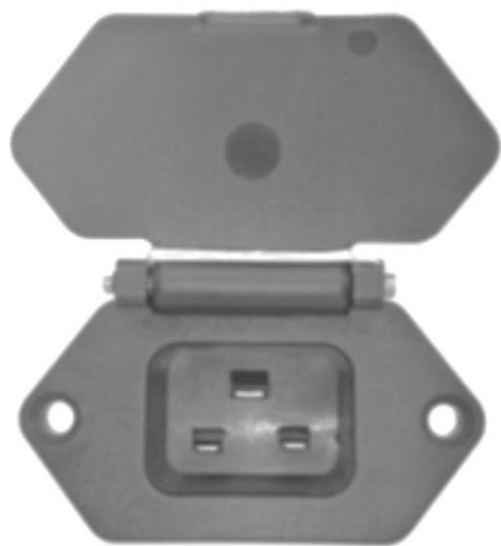
A. 16A 3PIN C20 Connector-----	8~8
B. 20A 2+4PIN Connector-----	9~14
C. 30A 2+4PIN Connector-----	16~17
D. 40A 3+10PIN Connector-----	18~19
E. 50A 2+1+5PIN Lock Connector-----	20~21
F. 50A 2+1+5PIN Lock Connector-----	22~33
E 70A 2+4PIN Connector-----	34~35
F.90A 2+1+4PIN Connector-----	36~37
G. 90A 2+5PIN Connector-----	38~39
H. 90A 2+5PIN IP68 Connector-----	40~41
J. 250A 2PIN IP68 Connector-----	42~43

目 录二

CONTENS

HONLIX

K. 70A / 90A Charger Connector-----	44~47
L. 50A 2+1+4 Connector-----	48~49
M. 50A 2+1+7 Connector-----	50~53
N. 100A Plus 2+7 Connector-----	54~59
O. IEC IEC62196-6 / IS17017_2_6-----	60~61
P. 3+6PIN 80A -----	62~63



HLK-500
URL Download

Brand: 品牌:	HONLIX 弘林科
P/N: 料号	HLK-500
MOQ: 起订量	500PCS/Order 500条/次
Place of Origin: 产地	Kunshan City,China 中国昆山
Delivery Time: 交货周期	1 week 1周
Export Port: 发出港口	Shanghai 上海
General features: 一般特性:	
Product Name 产品名称	16A 3PIN C20 Charge connector
Product Spec 规格型号	3PIN Male 公
Connector locking system 互锁	N/A
Ingree of protection ratings 防护等级	IP55
Ambient temperature(operation) 耐温	-25°C~+85°C
Customs tariff number 海关编码	8544422100
Environmental compliance 环保等级	RoHs, Reach
Electrical parameters: 电气参数:	
Rated voltage 电压等级	2500V
Rated current(25°C) 额定工作电流	16A
Withstand voltage 耐电压	500V
Contact resistance 接触电阻	≤10mΩ
Insulation resistance 绝缘电阻	≥20MΩ
Mechanical performance: 机械参数:	
Mechanical life 插拔寿命	≤3000 mating cycles
Insertion force 插入力	≤20N
Pull out force 拔出力	≥3N
Insertion force 配线范围	0.2m2~2.5m2
Application Area应用领域:	
Signal&Power contal and transmission of E-motorcycle 电动摩托车充, 放电连接器	



HLK-501
URL Download

Brand: 品牌:	HONLIX 弘林科
P/N: 料号	HLK-501
MOQ: 起订量	500PCS/Order 500条/次
Place of Origin: 产地	Kunshan City,China 中国昆山
Delivery Time: 交货周期	1 week 1周
Export Port: 发出港口	Shanghai 上海
General features: 一般特性:	
Product Name 产品名称	20A 2+4PIN Charge connector
Product Spec 规格型号	2PIN+4PIN Male 公
Connector locking system 互锁	N/A
Ingree of protection ratings 防护等级	IP55
Ambient temperature(operation) 耐温	-25°C~+85°C
Customs tariff number 海关编码	8544422100
Environmental compliance 环保等级	RoHs, Reach
Electrical parameters: 电气参数:	
Rated voltage 电压等级	48V
Rated current(25°C) 额定工作电流	20A
Withstand voltage 耐电压	500V
Contact resistance 接触电阻	≤10mΩ
Insulation resistance 绝缘电阻	≥20MΩ
Mechanical performance: 机械参数:	
Mechanical life 插拔寿命	≤3000 mating cycles
Insertion force 插入力	≤20N
Pull out force 拔出力	≥3N
Insertion force 配线范围	0.2m2~2.5m2
Application Area 应用领域:	
Signal&Power contal and transmission of E-motorcycle 电动摩托车充, 放电连接器	



HLK-501-1
URL Download

Brand: 品牌:	HONLIX 弘林科
P/N: 料号	HLK-501-1
MOQ: 起订量	500PCS/Order 500条/次
Place of Origin: 产地	Kunshan City,China 中国昆山
Delivery Time: 交货周期	1 week 1周
Export Port: 发出港口	Shanghai 上海
General features: 一般特性:	
Product Name 产品名称	20A 2+4PIN GB Lead Acid Battery Charge connector
Product Spec 规格型号	2PIN 2+4PIN Male 公
Connector locking system 互锁	N/A
Ingree of protection ratings 防护等级	IP55
Ambient temperature(operation) 耐温	-25°C~+85°C
Customs tariff number 海关编码	8544422100
Environmental compliance 环保等级	RoHs, Reach
Electrical parameters: 电气参数:	
Rated voltage 电压等级	48V
Rated current(25°C) 额定工作电流	20A
Withstand voltage 耐电压	500V
Contact resistance 接触电阻	≤10mΩ
Insulation resistance 绝缘电阻	≥20MΩ
Mechanical performance: 机械参数:	
Mechanical life 插拔寿命	≤3000 mating cycles
Insertion force 插入力	≤20N
Pull out force 拔出力	≥3N
Insertion force 配线范围	0.2m2~2.5m2
Application Area应用领域:	
Signal&Power contal and transmission of E-motorcycle 电动摩托车充, 放电连接器	



HLK-501-3
URL Download

Brand: 品牌:	HONLIX 弘林科
P/N: 料号	HLK-501-3
MOQ: 起订量	500PCS/Order 500条/次
Place of Origin: 产地	Kunshan City,China 中国昆山
Delivery Time: 交货周期	1 week 1周
Export Port: 发出港口	Shanghai 上海
General features: 一般特性:	
Product Name 产品名称	20A 2+4PIN GB Lithium Battery Connectors Charge connector
Product Spec 规格型号	2+4PIN Male 公
Connector locking system 互锁	N/A
Ingree of protection ratings 防护等级	IP55
Ambient temperature(operation) 耐温	-25°C~+85°C
Customs tariff number 海关编码	8544422100
Environmental compliance 环保等级	RoHs, Reach
Electrical parameters: 电气参数:	
Rated voltage 电压等级	48V
Rated current(25°C) 额定工作电流	20A
Withstand voltage 耐电压	500V
Contact resistance 接触电阻	≤10mΩ
Insulation resistance 绝缘电阻	≥20MΩ
Mechanical performance: 机械参数:	
Mechanical life 插拔寿命	≤3000 mating cycles
Insertion force 插入力	≤20N
Pull out force 拔出力	≥3N
Insertion force 配线范围	0.2m2~2.5m2
Application Area应用领域:	
Signal&Power contal and transmission of E-motorcycle 电动摩托车充, 放电连接器	



HLK-502
URL Download

Brand: 品牌:	HONLIX 弘林科
P/N: 料号	HLK-502
MOQ: 起订量	500PCS/Order 500条/次
Place of Origin: 产地	Kunshan City,China 中国昆山
Delivery Time: 交货周期	1 week 1周
Export Port: 发出港口	Shanghai 上海
General features: 一般特性:	
Product Name 产品名称	20A 2+4PIN Charge connector
Product Spec 规格型号	2PIN 2+4PIN Female 母
Connector locking system 互锁	N/A
Ingree of protection ratings 防护等级	IP67
Ambient temperature(operation) 耐温	-25°C~+85°C
Customs tariff number 海关编码	8544422100
Environmental compliance 环保等级	RoHs, Reach
Electrical parameters: 电气参数:	
Rated voltage 电压等级	48V
Rated current(25°C) 额定工作电流	20A
Withstand voltage 耐电压	500V
Contact resistance 接触电阻	≤10mΩ
Insulation resistance 绝缘电阻	≥20MΩ
Mechanical performance: 机械参数:	
Mechanical life 插拔寿命	≤3000 mating cycles
Insertion force 插入力	≤20N
Pull out force 拔出力	≥3N
Insertion force 配线范围	0.2m2~2.5m2
Application Area 应用领域:	
Signal&Power contal and transmission of E-motorcycle 电动摩托车充, 放电连接器	



HLK-502-3
URL Download

Brand: 品牌:	HONLIX 弘林科
P/N: 料号	HLK-502-3
MOQ: 起订量	500PCS/Order 500条/次
Place of Origin: 产地	Kunshan City,China 中国昆山
Delivery Time: 交货周期	1 week 1周
Export Port: 发出港口	Shanghai 上海
General features: 一般特性:	
Product Name 产品名称	20A 2+2PIN Lead Acid Battery Charge connector
Product Spec 规格型号	2+2PIN Female 母
Connector locking system 互锁	N/A
Ingree of protection ratings 防护等级	IP67
Ambient temperature(operation) 耐温	-25°C~+85°C
Customs tariff number 海关编码	8544422100
Environmental compliance 环保等级	RoHs, Reach
Electrical parameters: 电气参数:	
Rated voltage 电压等级	48V
Rated current(25°C) 额定工作电流	20A
Withstand voltage 耐电压	500V
Contact resistance 接触电阻	≤10mΩ
Insulation resistance 绝缘电阻	≥20MΩ
Mechanical performance: 机械参数:	
Mechanical life 插拔寿命	≤3000 mating cycles
Insertion force 插入力	≤20N
Pull out force 拔出力	≥3N
Insertion force 配线范围	0.2m2~2.5m2
Application Area应用领域:	
Signal&Power contal and transmission of E-motorcycle 电动摩托车充, 放电连接器	



HLK-502-7
URL Download

Brand: 品牌:	HONLIX 弘林科
P/N: 料号	HLK-502-7
MOQ: 起订量	500PCS/Order 500条/次
Place of Origin: 产地	Kunshan City,China 中国昆山
Delivery Time: 交货周期	1 week 1周
Export Port: 发出港口	Shanghai 上海
General features: 一般特性:	
Product Name 产品名称	20A 2+4PIN GB Lithium Battery Charge connector
Product Spec 规格型号	2+2PIN Female 母
Connector locking system 互锁	N/A
Ingree of protection ratings 防护等级	IP67
Ambient temperature(operation) 耐温	-25°C~+85°C
Customs tariff number 海关编码	8544422100
Environmental compliance 环保等级	RoHs, Reach
Electrical parameters: 电气参数:	
Rated voltage 电压等级	48V
Rated current(25°C) 额定工作电流	20A
Withstand voltage 耐电压	500V
Contact resistance 接触电阻	≤10mΩ
Insulation resistance 绝缘电阻	≥20MΩ
Mechanical performance: 机械参数:	
Mechanical life 插拔寿命	≤3000 mating cycles
Insertion force 插入力	≤20N
Pull out force 拔出力	≥3N
Insertion force 配线范围	0.2m2~2.5m2
Application Area应用领域:	
Signal&Power contal and transmission of E-motorcycle 电动摩托车充, 放电连接器	



HLK-503
URL Download

Brand: 品牌:	HONLIX 弘林科
P/N: 料号	HLK-503
MOQ: 起订量	500PCS/Order 500条/次
Place of Origin: 产地	Kunshan City,China 中国昆山
Delivery Time: 交货周期	1 week 1周
Export Port: 发出港口	Shanghai 上海
General features: 一般特性:	
Product Name 产品名称	30A 2+4PIN Charge connector
Product Spec 规格型号	2PIN 2+4PIN Male 公
Connector locking system 互锁	N/A
Ingree of protection ratings 防护等级	IP67
Ambient temperature(operation) 耐温	-25°C~+85°C
Customs tariff number 海关编码	8544422100
Environmental compliance 环保等级	RoHs, Reach
Electrical parameters: 电气参数:	
Rated voltage 电压等级	48V
Rated current(25°C) 额定工作电流	30A
Withstand voltage 耐电压	500V
Contact resistance 接触电阻	≤10mΩ
Insulation resistance 绝缘电阻	≥20MΩ
Mechanical performance: 机械参数:	
Mechanical life 插拔寿命	≤3000 mating cycles
Insertion force 插入力	≤20N
Pull out force 拔出力	≥3N
Insertion force 配线范围	0.2m2~2.5m2
Application Area 应用领域:	
Signal&Power contal and transmission of E-motorcycle 电动摩托车充, 放电连接器	



HLK-503-1
URL Download

Brand: 品牌:	HONLIX 弘林科
P/N: 料号	HLK-503-1
MOQ: 起订量	500PCS/Order 500条/次
Place of Origin: 产地	Kunshan City,China 中国昆山
Delivery Time: 交货周期	1 week 1周
Export Port: 发出港口	Shanghai 上海
General features: 一般特性:	
Product Name 产品名称	30A 2+4PIN Charge connector
Product Spec 规格型号	2PIN 2+4PIN Male 公
Connector locking system 互锁	N/A
Ingree of protection ratings 防护等级	IP67
Ambient temperature(operation) 耐温	-25°C~+85°C
Customs tariff number 海关编码	8544422100
Environmental compliance 环保等级	RoHs, Reach
Electrical parameters: 电气参数:	
Rated voltage 电压等级	48V
Rated current(25°C) 额定工作电流	30A
Withstand voltage 耐电压	500V
Contact resistance 接触电阻	≤10mΩ
Insulation resistance 绝缘电阻	≥20MΩ
Mechanical performance: 机械参数:	
Mechanical life 插拔寿命	≤3000 mating cycles
Insertion force 插入力	≤20N
Pull out force 拔出力	≥3N
Insertion force 配线范围	0.2m2~2.5m2
Application Area 应用领域:	
Signal&Power contal and transmission of E-motorcycle 电动摩托车充, 放电连接器	



HLK-504
URL Download

Brand: 品牌:	HONLIX 弘林科
P/N: 料号	HLK-504
MOQ: 起订量	500PCS/Order 500条/次
Place of Origin: 产地	Kunshan City,China 中国昆山
Delivery Time: 交货周期	1 week 1周
Export Port: 发出港口	Shanghai 上海
General features: 一般特性:	
Product Name 产品名称	30A 2+4PIN Charge connector
Product Spec 规格型号	2PIN 2+4PIN Female 母
Connector locking system 互锁	N/A
Ingree of protection ratings 防护等级	IP67
Ambient temperature(operation) 耐温	-25°C~+85°C
Customs tariff number 海关编码	8544422100
Environmental compliance 环保等级	RoHs, Reach
Electrical parameters: 电气参数:	
Rated voltage 电压等级	48V
Rated current(25°C) 额定工作电流	30A
Withstand voltage 耐电压	500V
Contact resistance 接触电阻	≤10mΩ
Insulation resistance 绝缘电阻	≥20MΩ
Mechanical performance: 机械参数:	
Mechanical life 插拔寿命	≤3000 mating cycles
Insertion force 插入力	≤20N
Pull out force 拔出力	≥3N
Insertion force 配线范围	0.2m2~2.5m2
Application Area 应用领域:	
Signal&Power contal and transmission of E-motorcycle 电动摩托车充, 放电连接器	



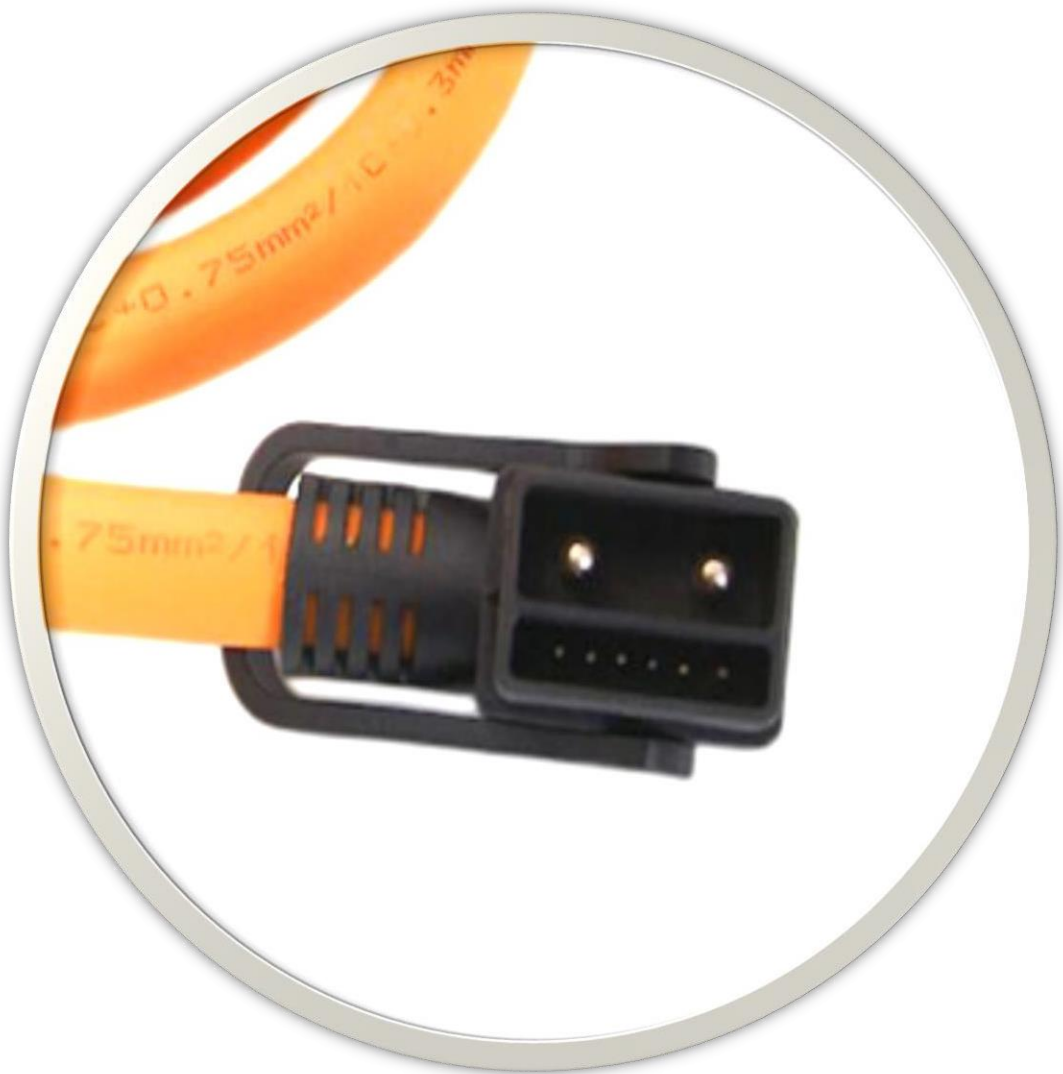
HLK-505-1
URL Download

Brand: 品牌:	HONLIX 弘林科
P/N: 料号	HLK-505-1
MOQ: 起订量	500PCS/Order 500条/次
Place of Origin: 产地	Kunshan City,China 中国昆山
Delivery Time: 交货周期	1 week 1周
Export Port: 发出港口	Shanghai 上海
General features: 一般特性:	
Product Name 产品名称	40A 3+10PIN Charge connector
Product Spec 规格型号	3+10PIN Male 公
Connector locking system 互锁	N/A
Ingree of protection ratings 防护等级	IP65
Ambient temperature(operation) 耐温	-25°C~+85°C
Customs tariff number 海关编码	8544422100
Environmental compliance 环保等级	RoHs, Reach
Electrical parameters: 电气参数:	
Rated voltage 电压等级	72V
Rated current(25°C) 额定工作电流	40A
Withstand voltage 耐电压	500V
Contact resistance 接触电阻	≤10mΩ
Insulation resistance 绝缘电阻	≥20MΩ
Mechanical performance: 机械参数:	
Mechanical life 插拔寿命	≤2000 mating cycles
Insertion force 插入力	≤20N
Pull out force 拔出力	≥3N
Insertion force 配线范围	0.2m2~2.5m2
Application Area应用领域:	
Signal&Power contal and transmission of E-motorcycle 电动摩托车充, 放电连接器	



HLK-506-1
URL Download

Brand: 品牌:	HONLIX 弘林科
P/N: 料号	HLK-506-1
MOQ: 起订量	500PCS/Order 500条/次
Place of Origin: 产地	Kunshan City,China 中国昆山
Delivery Time: 交货周期	1 week 1周
Export Port: 发出港口	Shanghai 上海
General features: 一般特性:	
Product Name 产品名称	40A 3+10PIN Charge connector
Product Spec 规格型号	3+10PIN Female 母
Connector locking system 互锁	N/A
Ingree of protection ratings 防护等级	IP65
Ambient temperature(operation) 耐温	-25°C~+85°C
Customs tariff number 海关编码	8544422100
Environmental compliance 环保等级	RoHs, Reach
Electrical parameters: 电气参数:	
Rated voltage 电压等级	72V
Rated current(25°C) 额定工作电流	40A
Withstand voltage 耐电压	500V
Contact resistance 接触电阻	≤10mΩ
Insulation resistance 绝缘电阻	≥20MΩ
Mechanical performance: 机械参数:	
Mechanical life 插拔寿命	≤2000 mating cycles
Insertion force 插入力	≤20N
Pull out force 拔出力	≥3N
Insertion force 配线范围	0.2m2~2.5m2
Application Area应用领域:	
Signal&Power contal and transmission of E-motorcycle 电动摩托车充, 放电连接器	



HLK-507
URL Download
Customize for RedE 客制

Brand: 品牌:	HONLIX 弘林科
P/N: 料号	HLK-507
MOQ: 起订量	500PCS/Order 500条/次
Place of Origin: 产地	Kunshan City,China 中国昆山
Delivery Time: 交货周期	1 week 1周
Export Port: 发出港口	Shanghai 上海
General features: 一般特性:	
Product Name 产品名称	50A 2+6PIN Charge connector
Product Spec 规格型号	2+6PIN Male 公
Connector locking system 互锁	N/A
Ingree of protection ratings 防护等级	IP65
Ambient temperature(operation) 耐温	-25°C~+85°C
Customs tariff number 海关编码	8544422100
Environmental compliance 环保等级	RoHs, Reach
Electrical parameters: 电气参数:	
Rated voltage 电压等级	96V
Rated current(25°C) 额定工作电流	50A
Withstand voltage 耐电压	500V
Contact resistance 接触电阻	≤10mΩ
Insulation resistance 绝缘电阻	≥20MΩ
Mechanical performance: 机械参数:	
Mechanical life 插拔寿命	≤3000 mating cycles
Insertion force 插入力	≤20N
Pull out force 拔出力	≥3N
Insertion force 配线范围	0.2m2~6.0m2
Application Area应用领域:	
Signal&Power contal and transmission of E-motorcycle 电动摩托车充, 放电连接器	



HLK-508

URL Download

Customize for RedE 客制

Brand: 品牌:	HONLIX 弘林科
P/N: 料号	HLK-508
MOQ: 起订量	500PCS/Order 500条/次
Place of Origin: 产地	Kunshan City,China 中国昆山
Delivery Time: 交货周期	1 week 1周
Export Port: 发出港口	Shanghai 上海
General features: 一般特性:	
Product Name 产品名称	50A 2+1+5PIN Charge connector
Product Spec 规格型号	2+1+5PIN Female 母
Connector locking system 互锁	N/A
Ingree of protection ratings 防护等级	IP65
Ambient temperature(operation) 耐温	-25°C~+85°C
Customs tariff number 海关编码	8544422100
Environmental compliance 环保等级	RoHs, Reach
Electrical parameters: 电气参数:	
Rated voltage 电压等级	96V
Rated current(25°C) 额定工作电流	50A
Withstand voltage 耐电压	500V
Contact resistance 接触电阻	≤10mΩ
Insulation resistance 绝缘电阻	≥20MΩ
Mechanical performance: 机械参数:	
Mechanical life 插拔寿命	≤3000 mating cycles
Insertion force 插入力	≤20N
Pull out force 拔出力	≥3N
Insertion force 配线范围	0.2m2~6.0m2
Application Area应用领域:	
Signal&Power contal and transmission of E-motorcycle 电动摩托车充, 放电连接器	



HLK-507-1

URL Download

90 Degree Elbow Formed Version

Brand: 品牌:	HONLIX 弘林科
P/N: 料号	HLK-507-1 Molding
MOQ: 起订量	500PCS/Order 500条/次
Place of Origin: 产地	Kunshan City,China 中国昆山
Delivery Time: 交货周期	1 week 1周
Export Port: 发出港口	Shanghai 上海
General features: 一般特性:	
Product Name 产品名称	50A 2+1+5PIN Charge connector
Product Spec 规格型号	2+1+5PIN Male 公
Connector locking system 互锁	Interlock 互锁
Ingree of protection ratings 防护等级	IP67
Ambient temperature(operation) 耐温	-25°C~+85°C
Customs tariff number 海关编码	8544422100
Environmental compliance 环保等级	RoHs, Reach
Electrical parameters: 电气参数:	
Rated voltage 电压等级	96V
Rated current(25°C) 额定工作电流	50A
Withstand voltage 耐电压	500V
Contact resistance 接触电阻	≤10mΩ
Insulation resistance 绝缘电阻	≥20MΩ
Mechanical performance: 机械参数:	
Mechanical life 插拔寿命	≤3000 mating cycles
Insertion force 插入力	≤20N
Pull out force 拔出力	≥3N
Insertion force 配线范围	0.2m2~6.0m2
Application Area应用领域:	
Signal&Power contal and transmission of E-motorcycle 电动摩托车充, 放电连接器	



HLK-507-2
URL Download
Straight Head Assembly

Brand: 品牌:	HONLIX 弘林科
P/N: 料号	HLK-507-2 Assembled
MOQ: 起订量	500PCS/Order 500条/次
Place of Origin: 产地	Kunshan City,China 中国昆山
Delivery Time: 交货周期	1 week 1周
Export Port: 发出港口	Shanghai 上海
General features: 一般特性:	
Product Name 产品名称	50A 2+1+5PIN Charge connector
Product Spec 规格型号	2+1+5PIN Male 公
Connector locking system 互锁	Interlock 互锁
Ingree of protection ratings 防护等级	IP67
Ambient temperature(operation) 耐温	-25°C~+85°C
Customs tariff number 海关编码	8544422100
Environmental compliance 环保等级	RoHs, Reach
Electrical parameters: 电气参数:	
Rated voltage 电压等级	96V
Rated current(25°C) 额定工作电流	50A
Withstand voltage 耐电压	500V
Contact resistance 接触电阻	≤10mΩ
Insulation resistance 绝缘电阻	≥20MΩ
Mechanical performance: 机械参数:	
Mechanical life 插拔寿命	≤3000 mating cycles
Insertion force 插入力	≤20N
Pull out force 拔出力	≥3N
Insertion force 配线范围	0.2m2~6.0m2
Application Area应用领域:	
Signal&Power contal and transmission of E-motorcycle 电动摩托车充, 放电连接器	



HLK-507-3
URL Download
Straight Head Molding

Brand: 品牌:	HONLIX 弘林科
P/N: 料号	HLK-507-3 Molding
MOQ: 起订量	500PCS/Order 500条/次
Place of Origin: 产地	Kunshan City,China 中国昆山
Delivery Time: 交货周期	1 week 1周
Export Port: 发出港口	Shanghai 上海
General features: 一般特性:	
Product Name 产品名称	50A 2+1+5PIN Charge connector
Product Spec 规格型号	2+1+5PIN Male 公
Connector locking system 互锁	Interlock 互锁
Ingree of protection ratings 防护等级	IP67
Ambient temperature(operation) 耐温	-25°C~+85°C
Customs tariff number 海关编码	8544422100
Environmental compliance 环保等级	RoHs, Reach
Electrical parameters: 电气参数:	
Rated voltage 电压等级	96V
Rated current(25°C) 额定工作电流	50A
Withstand voltage 耐电压	500V
Contact resistance 接触电阻	≤10mΩ
Insulation resistance 绝缘电阻	≥20MΩ
Mechanical performance: 机械参数:	
Mechanical life 插拔寿命	≤3000 mating cycles
Insertion force 插入力	≤20N
Pull out force 拔出力	≥3N
Insertion force 配线范围	0.2m2~6.0m2
Application Area应用领域:	
Signal&Power contal and transmission of E-motorcycle 电动摩托车充, 放电连接器	



HLK-507-4
URL Download
Straight Head Assembly

Brand: 品牌:	HONLIX 弘林科
P/N: 料号	HLK-507-4 Assembled
MOQ: 起订量	500PCS/Order 500条/次
Place of Origin: 产地	Kunshan City,China 中国昆山
Delivery Time: 交货周期	1 week 1周
Export Port: 发出港口	Shanghai 上海
General features: 一般特性:	
Product Name 产品名称	50A 2+4PIN Charge connector
Product Spec 规格型号	2+4PIN Male 公
Connector locking system 互锁	Interlock 互锁
Ingree of protection ratings 防护等级	IP67
Ambient temperature(operation) 耐温	-25°C~+85°C
Customs tariff number 海关编码	8544422100
Environmental compliance 环保等级	RoHs, Reach
Electrical parameters: 电气参数:	
Rated voltage 电压等级	96V
Rated current(25°C) 额定工作电流	50A
Withstand voltage 耐电压	500V
Contact resistance 接触电阻	≤10mΩ
Insulation resistance 绝缘电阻	≥20MΩ
Mechanical performance: 机械参数:	
Mechanical life 插拔寿命	≤3000 mating cycles
Insertion force 插入力	≤20N
Pull out force 拔出力	≥3N
Insertion force 配线范围	0.2m2~6.0m2
Application Area应用领域:	
Signal&Power contal and transmission of E-motorcycle 电动摩托车充, 放电连接器	



HLK-507-5
URL Download
Straight Head Molding

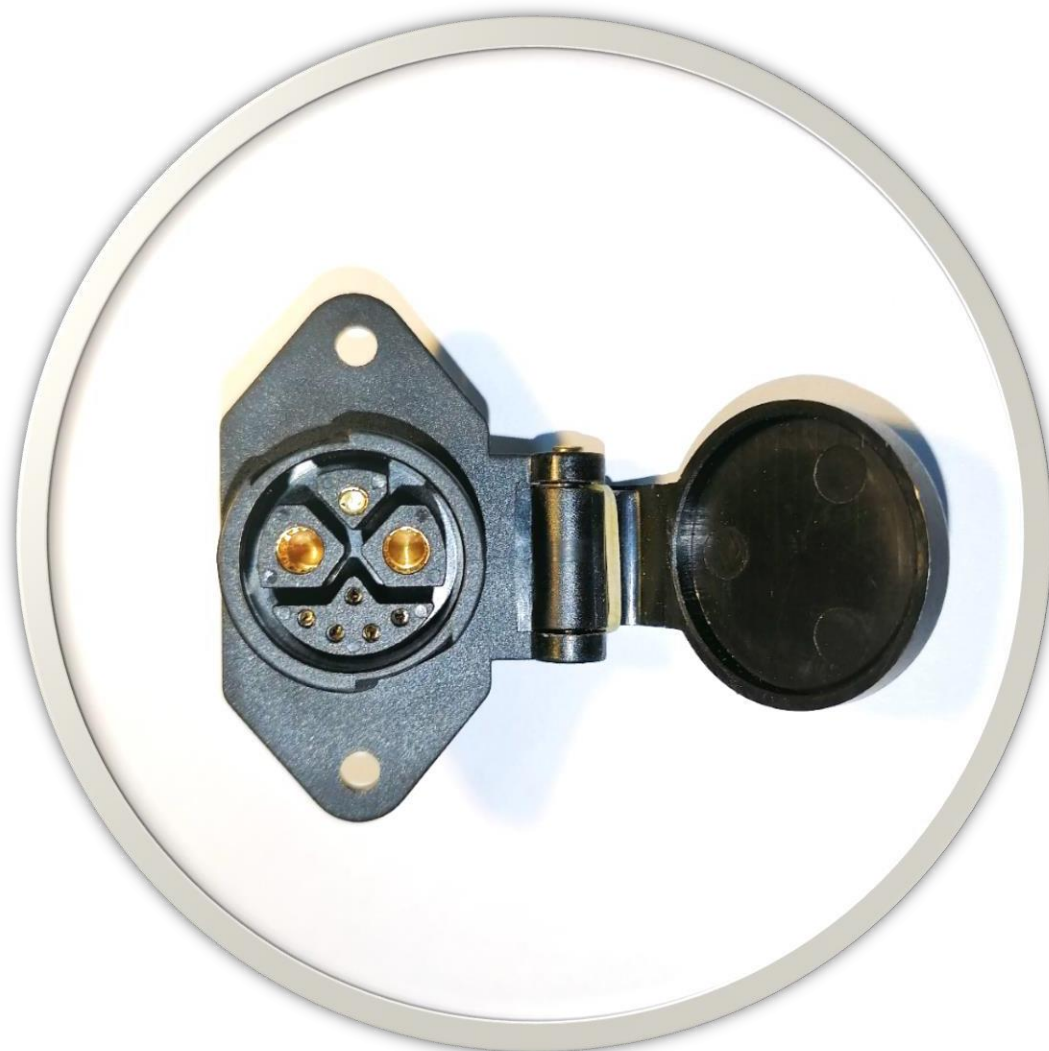
Brand: 品牌:	HONLIX 弘林科
P/N: 料号	HLK-507-5 Molding
MOQ: 起订量	500PCS/Order 500条/次
Place of Origin: 产地	Kunshan City,China 中国昆山
Delivery Time: 交货周期	1 week 1周
Export Port: 发出港口	Shanghai 上海
General features: 一般特性:	
Product Name 产品名称	50A 2+4PIN Charge connector
Product Spec 规格型号	2+4PIN Male 公
Connector locking system 互锁	Interlock 互锁
Ingree of protection ratings 防护等级	IP67
Ambient temperature(operation) 耐温	-25°C~+85°C
Customs tariff number 海关编码	8544422100
Environmental compliance 环保等级	RoHs, Reach
Electrical parameters: 电气参数:	
Rated voltage 电压等级	96V
Rated current(25°C) 额定工作电流	50A
Withstand voltage 耐电压	500V
Contact resistance 接触电阻	≤10mΩ
Insulation resistance 绝缘电阻	≥20MΩ
Mechanical performance: 机械参数:	
Mechanical life 插拔寿命	≤3000 mating cycles
Insertion force 插入力	≤20N
Pull out force 拔出力	≥3N
Insertion force 配线范围	0.2m2~6.0m2
Application Area应用领域:	
Signal&Power contal and transmission of E-motorcycle 电动摩托车充, 放电连接器	



HLK-508-2

[URL Download](#)

Brand: 品牌:	HONLIX 弘林科
P/N: 料号	HLK-508-2
MOQ: 起订量	500PCS/Order 500条/次
Place of Origin: 产地	Kunshan City,China 中国昆山
Delivery Time: 交货周期	1 week 1周
Export Port: 发出港口	Shanghai 上海
General features: 一般特性:	
Product Name 产品名称	50A 2+1+5PIN Charge connector
Product Spec 规格型号	2+1+5PIN Female 母
Connector locking system 互锁	Interlock 互锁
Ingree of protection ratings 防护等级	IP67
Ambient temperature(operation) 耐温	-25°C~+85°C
Customs tariff number 海关编码	8544422100
Environmental compliance 环保等级	RoHs, Reach
Electrical parameters: 电气参数:	
Rated voltage 电压等级	96V
Rated current(25°C) 额定工作电流	50A
Withstand voltage 耐电压	500V
Contact resistance 接触电阻	≤10mΩ
Insulation resistance 绝缘电阻	≥20MΩ
Mechanical performance: 机械参数:	
Mechanical life 插拔寿命	≤3000 mating cycles
Insertion force 插入力	≤20N
Pull out force 拔出力	≥3N
Insertion force 配线范围	0.2m2~6.0m2
Application Area应用领域:	
Signal&Power contal and transmission of E-motorcycle 电动摩托车充, 放电连接器	



HLK-508-3
URL Download

Brand: 品牌:	HONLIX 弘林科
P/N: 料号	HLK-508-3
MOQ: 起订量	500PCS/Order 500条/次
Place of Origin: 产地	Kunshan City,China 中国昆山
Delivery Time: 交货周期	1 week 1周
Export Port: 发出港口	Shanghai 上海
General features: 一般特性:	
Product Name 产品名称	50A 2+1+5PIN Charge connector
Product Spec 规格型号	2+1+5PIN Female 母带弹簧盖
Connector locking system 互锁	Interlock 互锁
Ingree of protection ratings 防护等级	IP67
Ambient temperature(operation) 耐温	-25°C~+85°C
Customs tariff number 海关编码	8544422100
Environmental compliance 环保等级	RoHs, Reach
Electrical parameters: 电气参数:	
Rated voltage 电压等级	96V
Rated current(25°C) 额定工作电流	50A
Withstand voltage 耐电压	500V
Contact resistance 接触电阻	≤10mΩ
Insulation resistance 绝缘电阻	≥20MΩ
Mechanical performance: 机械参数:	
Mechanical life 插拔寿命	≤3000 mating cycles
Insertion force 插入力	≤20N
Pull out force 拔出力	≥3N
Insertion force 配线范围	0.2m2~6.0m2
Application Area应用领域:	
Signal&Power contal and transmission of E-motorcycle 电动摩托车充, 放电连接器	



HLK-508-4
[URL Download](#)

Brand: 品牌:	HONLIX 弘林科
P/N: 料号	HLK-508-4
MOQ: 起订量	500PCS/Order 500条/次
Place of Origin: 产地	Kunshan City,China 中国昆山
Delivery Time: 交货周期	1 week 1周
Export Port: 发出港口	Shanghai 上海
General features: 一般特性:	
Product Name 产品名称	50A 2+4PIN Charge connector
Product Spec 规格型号	2+4PIN Female 母
Connector locking system 互锁	Interlock 互锁
Ingree of protection ratings 防护等级	IP67
Ambient temperature(operation) 耐温	-25°C~+85°C
Customs tariff number 海关编码	8544422100
Environmental compliance 环保等级	RoHs, Reach
Electrical parameters: 电气参数:	
Rated voltage 电压等级	96V
Rated current(25°C) 额定工作电流	50A
Withstand voltage 耐电压	500V
Contact resistance 接触电阻	≤10mΩ
Insulation resistance 绝缘电阻	≥20MΩ
Mechanical performance: 机械参数:	
Mechanical life 插拔寿命	≤3000 mating cycles
Insertion force 插入力	≤20N
Pull out force 拔出力	≥3N
Insertion force 配线范围	0.2m2~6.0m2
Application Area 应用领域:	
Signal&Power contal and transmission of E-motorcycle 电动摩托车充, 放电连接器	



HLK-508-5
[URL Download](#)

Brand: 品牌:	HONLIX 弘林科
P/N: 料号	HLK-508-5
MOQ: 起订量	500PCS/Order 500条/次
Place of Origin: 产地	Kunshan City,China 中国昆山
Delivery Time: 交货周期	1 week 1周
Export Port: 发出港口	Shanghai 上海
General features: 一般特性:	
Product Name 产品名称	50A 2+4 PIN Charge connector
Product Spec 规格型号	2+4 PIN Female 母带弹簧盖
Connector locking system 互锁	Interlock 互锁
Ingree of protection ratings 防护等级	IP67
Ambient temperature(operation) 耐温	-25°C~+85°C
Customs tariff number 海关编码	8544422100
Environmental compliance 环保等级	RoHs, Reach
Electrical parameters: 电气参数:	
Rated voltage 电压等级	96V
Rated current(25°C) 额定工作电流	50A
Withstand voltage 耐电压	500V
Contact resistance 接触电阻	≤10mΩ
Insulation resistance 绝缘电阻	≥20MΩ
Mechanical performance: 机械参数:	
Mechanical life 插拔寿命	≤3000 mating cycles
Insertion force 插入力	≤20N
Pull out force 拔出力	≥3N
Insertion force 配线范围	0.2m ² ~6.0m ²
Application Area 应用领域:	
Signal&Power contal and transmission of E-motorcycle 电动摩托车充, 放电连接器	



HLK-508-1
[URL Download](#)

Brand: 品牌:	HONLIX 弘林科
P/N: 料号	HLK-508-1
MOQ: 起订量	500PCS/Order 500条/次
Place of Origin: 产地	Kunshan City,China 中国昆山
Delivery Time: 交货周期	1 week 1周
Export Port: 发出港口	Shanghai 上海
General features: 一般特性:	
Product Name 产品名称	20A 2+4PIN Charge connector
Product Spec 规格型号	2+4PIN Female 母
Connector locking system 互锁	N/A
Ingree of protection ratings 防护等级	IP65
Ambient temperature(operation) 耐温	-25°C~+85°C
Customs tariff number 海关编码	8544422100
Environmental compliance 环保等级	RoHs, Reach
Electrical parameters: 电气参数:	
Rated voltage 电压等级	96V
Rated current(25°C) 额定工作电流	20A
Withstand voltage 耐电压	500V
Contact resistance 接触电阻	≤10mΩ
Insulation resistance 绝缘电阻	≥20MΩ
Mechanical performance: 机械参数:	
Mechanical life 插拔寿命	≤3000 mating cycles
Insertion force 插入力	≤20N
Pull out force 拔出力	≥3N
Insertion force 配线范围	0.2m2~6.0m2
Application Area应用领域:	
Signal&Power contal and transmission of E-motorcycle 电动摩托车充, 放电连接器	



HLK-509
URL Download

Brand: 品牌:	HONLIX 弘林科
P/N: 料号	HLK-509
MOQ: 起订量	500PCS/Order 500条/次
Place of Origin: 产地	Kunshan City,China 中国昆山
Delivery Time: 交货周期	1 week 1周
Export Port: 发出港口	Shanghai 上海
General features: 一般特性:	
Product Name 产品名称	60A 2+2PIN Charge connector
Product Spec 规格型号	2+2PIN Male 公
Connector locking system 互锁	Interlock 互锁
Ingree of protection ratings 防护等级	IP65
Ambient temperature(operation) 耐温	-25°C~+85°C
Customs tariff number 海关编码	8544422100
Environmental compliance 环保等级	RoHs, Reach
Electrical parameters: 电气参数:	
Rated voltage 电压等级	96V
Rated current(25°C) 额定工作电流	60A
Withstand voltage 耐电压	500V
Contact resistance 接触电阻	≤10mΩ
Insulation resistance 绝缘电阻	≥20MΩ
Mechanical performance: 机械参数:	
Mechanical life 插拔寿命	≤3000 mating cycles
Insertion force 插入力	≤20N
Pull out force 拔出力	≥3N
Insertion force 配线范围	0.2m2~6.0m2
Application Area应用领域:	
Signal&Power contal and transmission of E-motorcycle 电动摩托车充, 放电连接器	



HLK-510
[URL Download](#)

Brand: 品牌:	HONLIX 弘林科
P/N: 料号	HLK-510
MOQ: 起订量	500PCS/Order 500条/次
Place of Origin: 产地	Kunshan City,China 中国昆山
Delivery Time: 交货周期	1 week 1周
Export Port: 发出港口	Shanghai 上海
General features: 一般特性:	
Product Name 产品名称	60A 2+2PIN Charge connector
Product Spec 规格型号	2+2PIN Female 母
Connector locking system 互锁	Interlock 互锁
Ingree of protection ratings 防护等级	IP65
Ambient temperature(operation) 耐温	-25°C~+85°C
Customs tariff number 海关编码	8544422100
Environmental compliance 环保等级	RoHs, Reach
Electrical parameters: 电气参数:	
Rated voltage 电压等级	96V
Rated current(25°C) 额定工作电流	60A
Withstand voltage 耐电压	500V
Contact resistance 接触电阻	≤10mΩ
Insulation resistance 绝缘电阻	≥20MΩ
Mechanical performance: 机械参数:	
Mechanical life 插拔寿命	≤3000 mating cycles
Insertion force 插入力	≤20N
Pull out force 拔出力	≥3N
Insertion force 配线范围	0.2m2~6.0m2
Application Area应用领域:	
Signal&Power contal and transmission of E-motorcycle 电动摩托车充, 放电连接器	



HLK-511
URL Download

Brand: 品牌:	HONLIX 弘林科
P/N: 料号	HLK-511
MOQ: 起订量	500PCS/Order 500条/次
Place of Origin: 产地	Kunshan City,China 中国昆山
Delivery Time: 交货周期	1 week 1周
Export Port: 发出港口	Shanghai 上海
General features: 一般特性:	
Product Name 产品名称	70A 2+4PIN Charge connector
Product Spec 规格型号	2+4PIN Male 公
Connector locking system 互锁	Interlock 互锁
Ingree of protection ratings 防护等级	IP65
Ambient temperature(operation) 耐温	-25°C~+85°C
Customs tariff number 海关编码	8544422100
Environmental compliance 环保等级	RoHs, Reach
Electrical parameters: 电气参数:	
Rated voltage 电压等级	96V
Rated current(25°C) 额定工作电流	70A
Withstand voltage 耐电压	500V
Contact resistance 接触电阻	≤10mΩ
Insulation resistance 绝缘电阻	≥20MΩ
Mechanical performance: 机械参数:	
Mechanical life 插拔寿命	≤5000 mating cycles
Insertion force 插入力	≤20N
Pull out force 拔出力	≥3N
Insertion force 配线范围	0.2m2~10.0m2
Application Area应用领域:	
Signal&Power contal and transmission of E-motorcycle 电动摩托车充, 放电连接器	



HLK-512
URL Download

Brand: 品牌:	HONLIX 弘林科
P/N: 料号	HLK-512
MOQ: 起订量	500PCS/Order 500条/次
Place of Origin: 产地	Kunshan City,China 中国昆山
Delivery Time: 交货周期	1 week 1周
Export Port: 发出港口	Shanghai 上海
General features: 一般特性:	
Product Name 产品名称	70A 2+4PIN Charge connector
Product Spec 规格型号	2+4PIN Female 母
Connector locking system 互锁	Interlock 互锁
Ingree of protection ratings 防护等级	IP65
Ambient temperature(operation) 耐温	-25°C~+85°C
Customs tariff number 海关编码	8544422100
Environmental compliance 环保等级	RoHs, Reach
Electrical parameters: 电气参数:	
Rated voltage 电压等级	96V
Rated current(25°C) 额定工作电流	70A
Withstand voltage 耐电压	500V
Contact resistance 接触电阻	≤10mΩ
Insulation resistance 绝缘电阻	≥20MΩ
Mechanical performance: 机械参数:	
Mechanical life 插拔寿命	≤5000 mating cycles
Insertion force 插入力	≤20N
Pull out force 拔出力	≥3N
Insertion force 配线范围	0.2m2~10.0m2
Application Area应用领域:	
Signal&Power contal and transmission of E-motorcycle 电动摩托车充, 放电连接器	



HLK-513
[URL Download](#)

Brand: 品牌:	HONLIX 弘林科
P/N: 料号	HLK-513
MOQ: 起订量	500PCS/Order 500条/次
Place of Origin: 产地	Kunshan City,China 中国昆山
Delivery Time: 交货周期	1 week 1周
Export Port: 发出港口	Shanghai 上海
General features: 一般特性:	
Product Name 产品名称	90A 2+1+4PIN Charge connector
Product Spec 规格型号	2+1+4PIN Male 公
Connector locking system 互锁	Interlock 互锁
Ingree of protection ratings 防护等级	IP65
Ambient temperature(operation) 耐温	-25°C~+85°C
Customs tariff number 海关编码	8544422100
Environmental compliance 环保等级	RoHs, Reach
Electrical parameters: 电气参数:	
Rated voltage 电压等级	96V
Rated current(25°C) 额定工作电流	90A
Withstand voltage 耐电压	500V
Contact resistance 接触电阻	≤10mΩ
Insulation resistance 绝缘电阻	≥20MΩ
Mechanical performance: 机械参数:	
Mechanical life 插拔寿命	≤5000 mating cycles
Insertion force 插入力	≤20N
Pull out force 拔出力	≥3N
Insertion force 配线范围	0.2m2~10.0m2
Application Area应用领域:	
Signal&Power contal and transmission of E-motorcycle 电动摩托车充, 放电连接器	



HLK-514
[URL Download](#)

Brand: 品牌:	HONLIX 弘林科
P/N: 料号	HLK-514
MOQ: 起订量	500PCS/Order 500条/次
Place of Origin: 产地	Kunshan City,China 中国昆山
Delivery Time: 交货周期	1 week 1周
Export Port: 发出港口	Shanghai 上海
General features: 一般特性:	
Product Name 产品名称	90A 2+1+4PIN Charge connector
Product Spec 规格型号	2+1+4PIN Female 母
Connector locking system 互锁	Interlock 互锁
Ingree of protection ratings 防护等级	IP65
Ambient temperature(operation) 耐温	-25°C~+85°C
Customs tariff number 海关编码	8544422100
Environmental compliance 环保等级	RoHs, Reach
Electrical parameters: 电气参数:	
Rated voltage 电压等级	96V
Rated current(25°C) 额定工作电流	90A
Withstand voltage 耐电压	500V
Contact resistance 接触电阻	≤10mΩ
Insulation resistance 绝缘电阻	≥20MΩ
Mechanical performance: 机械参数:	
Mechanical life 插拔寿命	≤5000 mating cycles
Insertion force 插入力	≤20N
Pull out force 拔出力	≥3N
Insertion force 配线范围	0.2m2~10.0m2
Application Area应用领域:	
Signal&Power contal and transmission of E-motorcycle 电动摩托车充, 放电连接器	



HLK-515
[URL Download](#)

Brand: 品牌:	HONLIX 弘林科
P/N: 料号	HLK-515
MOQ: 起订量	500PCS/Order 500条/次
Place of Origin: 产地	Kunshan City,China 中国昆山
Delivery Time: 交货周期	1 week 1周
Export Port: 发出港口	Shanghai 上海
General features: 一般特性:	
Product Name 产品名称	90A 2+5PIN Charge connector
Product Spec 规格型号	2+5PIN Male 公
Connector locking system 互锁	Interlock 互锁
Ingree of protection ratings 防护等级	IP65
Ambient temperature(operation) 耐温	-25°C~+85°C
Customs tariff number 海关编码	8544422100
Environmental compliance 环保等级	RoHs, Reach
Electrical parameters: 电气参数:	
Rated voltage 电压等级	96V
Rated current(25°C) 额定工作电流	90A
Withstand voltage 耐电压	500V
Contact resistance 接触电阻	≤10mΩ
Insulation resistance 绝缘电阻	≥20MΩ
Mechanical performance: 机械参数:	
Mechanical life 插拔寿命	≤5000 mating cycles
Insertion force 插入力	≤20N
Pull out force 拔出力	≥3N
Insertion force 配线范围	0.2m2~10.0m2
Application Area应用领域:	
Signal&Power contal and transmission of E-motorcycle 电动摩托车充, 放电连接器	



HLK-516
[URL Download](#)

Brand: 品牌:	HONLIX 弘林科
P/N: 料号	HLK-516
MOQ: 起订量	500PCS/Order 500条/次
Place of Origin: 产地	Kunshan City,China 中国昆山
Delivery Time: 交货周期	1 week 1周
Export Port: 发出港口	Shanghai 上海
General features: 一般特性:	
Product Name 产品名称	90A 2+5PIN Charge connector
Product Spec 规格型号	2+5PIN Female 母
Connector locking system 互锁	Interlock 互锁
Ingree of protection ratings 防护等级	IP65
Ambient temperature(operation) 耐温	-25°C~+85°C
Customs tariff number 海关编码	8544422100
Environmental compliance 环保等级	RoHs, Reach
Electrical parameters: 电气参数:	
Rated voltage 电压等级	96V
Rated current(25°C) 额定工作电流	90A
Withstand voltage 耐电压	500V
Contact resistance 接触电阻	≤10mΩ
Insulation resistance 绝缘电阻	≥20MΩ
Mechanical performance: 机械参数:	
Mechanical life 插拔寿命	≤5000 mating cycles
Insertion force 插入力	≤20N
Pull out force 拔出力	≥3N
Insertion force 配线范围	0.2m2~10.0m2
Application Area应用领域:	
Signal&Power contal and transmission of E-motorcycle 电动摩托车充, 放电连接器	



HLK-517
[URL Download](#)

Brand: 品牌:	HONLIX 弘林科
P/N: 料号	HLK-517
MOQ: 起订量	500PCS/Order 500条/次
Place of Origin: 产地	Kunshan City,China 中国昆山
Delivery Time: 交货周期	1 week 1周
Export Port: 发出港口	Shanghai 上海
General features: 一般特性:	
Product Name 产品名称	90A 2+5PIN Charge connector
Product Spec 规格型号	2+5PIN Male 公 防水IP68
Connector locking system 互锁	Interlock 互锁
Ingree of protection ratings 防护等级	IP67
Ambient temperature(operation) 耐温	-25°C~+85°C
Customs tariff number 海关编码	8544422100
Environmental compliance 环保等级	RoHs, Reach
Electrical parameters: 电气参数:	
Rated voltage 电压等级	96V
Rated current(25°C) 额定工作电流	90A
Withstand voltage 耐电压	500V
Contact resistance 接触电阻	≤10mΩ
Insulation resistance 绝缘电阻	≥20MΩ
Mechanical performance: 机械参数:	
Mechanical life 插拔寿命	≤5000 mating cycles
Insertion force 插入力	≤20N
Pull out force 拔出力	≥3N
Insertion force 配线范围	0.2m2~10.0m2
Application Area应用领域:	
Signal&Power contal and transmission of E-motorcycle 电动摩托车充, 放电连接器	



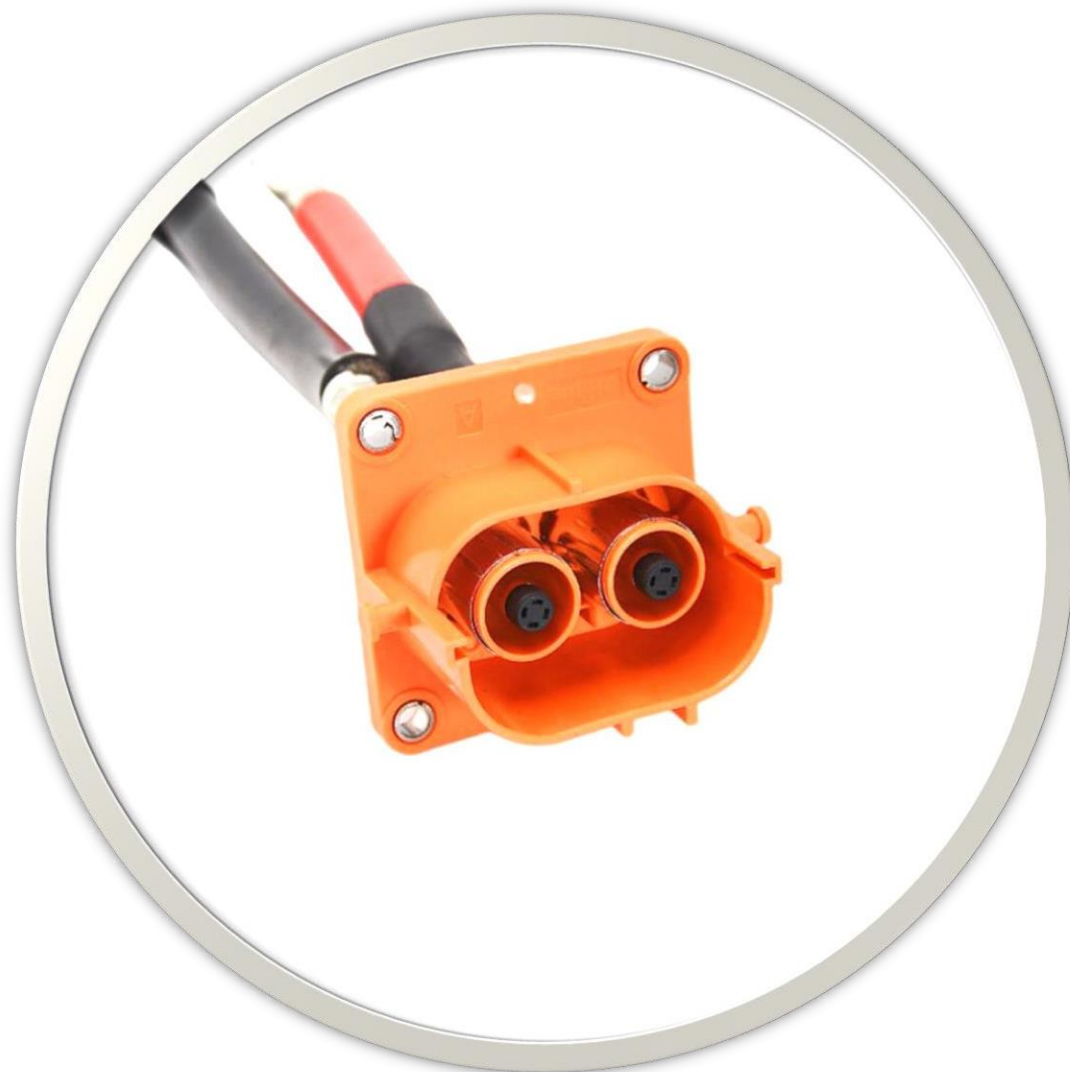
HLK-518
[URL Download](#)

Brand: 品牌:	HONLIX 弘林科
P/N: 料号	HLK-518
MOQ: 起订量	500PCS/Order 500条/次
Place of Origin: 产地	Kunshan City,China 中国昆山
Delivery Time: 交货周期	1 week 1周
Export Port: 发出港口	Shanghai 上海
General features: 一般特性:	
Product Name 产品名称	90A 2+5PIN Charge connector
Product Spec 规格型号	2+5PIN Female 母 防水IP68
Connector locking system 互锁	Interlock 互锁
Ingree of protection ratings 防护等级	IP67
Ambient temperature(operation) 耐温	-25°C~+85°C
Customs tariff number 海关编码	8544422100
Environmental compliance 环保等级	RoHs, Reach
Electrical parameters: 电气参数:	
Rated voltage 电压等级	96V
Rated current(25°C) 额定工作电流	90A
Withstand voltage 耐电压	500V
Contact resistance 接触电阻	≤10mΩ
Insulation resistance 绝缘电阻	≥20MΩ
Mechanical performance: 机械参数:	
Mechanical life 插拔寿命	≤5000 mating cycles
Insertion force 插入力	≤20N
Pull out force 拔出力	≥3N
Insertion force 配线范围	0.2m2~10.0m2
Application Area应用领域:	
Signal&Power contal and transmission of E-motorcycle 电动摩托车充, 放电连接器	



HLK-519
[URL Download](#)

Brand: 品牌:	HONLIX 弘林科
P/N: 料号	HLK-519
MOQ: 起订量	500PCS/Order 500条/次
Place of Origin: 产地	Kunshan City,China 中国昆山
Delivery Time: 交货周期	1 week 1周
Export Port: 发出港口	Shanghai 上海
General features: 一般特性:	
Product Name 产品名称	250A charge and discharge connector
Product Spec 规格型号	2PIN IP68 Male 公
Connector locking system 互锁	Interlock 互锁
Ingree of protection ratings 防护等级	IP68
Ambient temperature(operation) 耐温	-25°C~+85°C
Customs tariff number 海关编码	8544422100
Environmental compliance 环保等级	RoHs, Reach
Electrical parameters: 电气参数:	
Rated voltage 电压等级	1000V
Rated current(25°C) 额定工作电流	250A
Withstand voltage 耐电压	1000V
Contact resistance 接触电阻	≤10mΩ
Insulation resistance 绝缘电阻	≥20MΩ
Mechanical performance: 机械参数:	
Mechanical life 插拔寿命	≤3000 mating cycles
Insertion force 插入力	≤20N
Pull out force 拔出力	≥3N
Insertion force 配线范围	0.2m2~13.3m2
Application Area应用领域:	
Signal&Power contal and transmission of E-motorcycle 电动摩托车充, 放电连接器	



HLK-520
[URL Download](#)

Brand: 品牌:	HONLIX 弘林科
P/N: 料号	HLK-520
MOQ: 起订量	500PCS/Order 500条/次
Place of Origin: 产地	Kunshan City,China 中国昆山
Delivery Time: 交货周期	1 week 1周
Export Port: 发出港口	Shanghai 上海
General features: 一般特性:	
Product Name 产品名称	250A charge and discharge connector
Product Spec 规格型号	2PIN IP68 Female 母
Connector locking system 互锁	Interlock 互锁
Ingree of protection ratings 防护等级	IP68
Ambient temperature(operation) 耐温	-25°C~+85°C
Customs tariff number 海关编码	8544422100
Environmental compliance 环保等级	RoHs, Reach
Electrical parameters: 电气参数:	
Rated voltage 电压等级	1000V
Rated current(25°C) 额定工作电流	250A
Withstand voltage 耐电压	1000V
Contact resistance 接触电阻	≤10mΩ
Insulation resistance 绝缘电阻	≥20MΩ
Mechanical performance: 机械参数:	
Mechanical life 插拔寿命	≤3000 mating cycles
Insertion force 插入力	≤20N
Pull out force 拔出力	≥3N
Insertion force 配线范围	0.2m2~13.3m2
Application Area应用领域:	
Signal&Power contal and transmission of E-motorcycle 电动摩托车充, 放电连接器	



HLK-521
[URL Download](#)

Brand: 品牌:	HONLIX 弘林科
P/N: 料号	HLK-521
MOQ: 起订量	500PCS/Order 500条/次
Place of Origin: 产地	Kunshan City,China 中国昆山
Delivery Time: 交货周期	1 week 1周
Export Port: 发出港口	Shanghai 上海
General features: 一般特性:	
Product Name 产品名称	70A 2+4PIN Charge connector
Product Spec 规格型号	2+4PIN Female 母 带弹簧盖
Connector locking system 互锁	N/A
Ingree of protection ratings 防护等级	IP65
Ambient temperature(operation) 耐温	-25°C~+85°C
Customs tariff number 海关编码	8544422100
Environmental compliance 环保等级	RoHs, Reach
Electrical parameters: 电气参数:	
Rated voltage 电压等级	96V
Rated current(25°C) 额定工作电流	70A
Withstand voltage 耐电压	500V
Contact resistance 接触电阻	≤10mΩ
Insulation resistance 绝缘电阻	≥20MΩ
Mechanical performance: 机械参数:	
Mechanical life 插拔寿命	≤5000 mating cycles
Insertion force 插入力	≤20N
Pull out force 拔出力	≥3N
Insertion force 配线范围	0.2m2~10.0m2
Application Area应用领域:	
Signal&Power contal and transmission of E-motorcycle 电动摩托车充, 放电连接器	



HLK-522
[URL Download](#)

Brand: 品牌:	HONLIX 弘林科
P/N: 料号	HLK-522
MOQ: 起订量	500PCS/Order 500条/次
Place of Origin: 产地	Kunshan City,China 中国昆山
Delivery Time: 交货周期	1 week 1周
Export Port: 发出港口	Shanghai 上海
General features: 一般特性:	
Product Name 产品名称	90A 2+5PIN Charge connector
Product Spec 规格型号	2+5PIN Female 母 带弹簧盖
Connector locking system 互锁	N/A
Ingree of protection ratings 防护等级	IP68
Ambient temperature(operation) 耐温	-25°C~+85°C
Customs tariff number 海关编码	8544422100
Environmental compliance 环保等级	RoHs, Reach
Electrical parameters: 电气参数:	
Rated voltage 电压等级	96V
Rated current(25°C) 额定工作电流	90A
Withstand voltage 耐电压	500V
Contact resistance 接触电阻	≤10mΩ
Insulation resistance 绝缘电阻	≥20MΩ
Mechanical performance: 机械参数:	
Mechanical life 插拔寿命	≤5000 mating cycles
Insertion force 插入力	≤20N
Pull out force 拔出力	≥3N
Insertion force 配线范围	0.2m ² ~10.0m ²
Application Area 应用领域:	
Signal&Power contal and transmission of E-motorcycle 电动摩托车充, 放电连接器	



HLK-523
[URL Download](#)

Brand: 品牌:	HONLIX 弘林科
P/N: 料号	HLK-523
MOQ: 起订量	500PCS/Order 500条/次
Place of Origin: 产地	Kunshan City,China 中国昆山
Delivery Time: 交货周期	1 week 1周
Export Port: 发出港口	Shanghai 上海
General features: 一般特性:	
Product Name 产品名称	70A 2+4PIN Charge connector
Product Spec 规格型号	2+4PIN Female 母 带硅胶盖
Connector locking system 互锁	N/A
Ingree of protection ratings 防护等级	IP65
Ambient temperature(operation) 耐温	-25°C~+85°C
Customs tariff number 海关编码	8544422100
Environmental compliance 环保等级	RoHs, Reach
Electrical parameters: 电气参数:	
Rated voltage 电压等级	96V
Rated current(25°C) 额定工作电流	70A
Withstand voltage 耐电压	500V
Contact resistance 接触电阻	≤10mΩ
Insulation resistance 绝缘电阻	≥20MΩ
Mechanical performance: 机械参数:	
Mechanical life 插拔寿命	≤5000 mating cycles
Insertion force 插入力	≤20N
Pull out force 拔出力	≥3N
Insertion force 配线范围	0.2m ² ~10.0m ²
Application Area 应用领域:	
Signal&Power contal and transmission of E-motorcycle 电动摩托车充, 放电连接器	



HLK-524
[URL Download](#)

Brand: 品牌:	HONLIX 弘林科
P/N: 料号	HLK-524
MOQ: 起订量	500PCS/Order 500条/次
Place of Origin: 产地	Kunshan City,China 中国昆山
Delivery Time: 交货周期	1 week 1周
Export Port: 发出港口	Shanghai 上海
General features: 一般特性:	
Product Name 产品名称	90A 2+5PIN Charge connector
Product Spec 规格型号	2+5PIN Female 母 带硅胶盖
Connector locking system 互锁	N/A
Ingree of protection ratings 防护等级	IP68
Ambient temperature(operation) 耐温	-25°C~+85°C
Customs tariff number 海关编码	8544422100
Environmental compliance 环保等级	RoHs, Reach
Electrical parameters: 电气参数:	
Rated voltage 电压等级	96V
Rated current(25°C) 额定工作电流	90A
Withstand voltage 耐电压	500V
Contact resistance 接触电阻	≤10mΩ
Insulation resistance 绝缘电阻	≥20MΩ
Mechanical performance: 机械参数:	
Mechanical life 插拔寿命	≤5000 mating cycles
Insertion force 插入力	≤20N
Pull out force 拔出力	≥3N
Insertion force 配线范围	0.2m ² ~10.0m ²
Application Area应用领域:	
Signal&Power contal and transmission of E-motorcycle 电动摩托车充, 放电连接器	



HLK-525
URL Download
Customize客制

Brand: 品牌:	HONLIX 弘林科
P/N: 料号	HLK-525
MOQ: 起订量	500PCS/Order 500条/次
Place of Origin: 产地	Kunshan City,China 中国昆山
Delivery Time: 交货周期	1 week 1周
Export Port: 发出港口	Shanghai 上海
General features: 一般特性:	
Product Name 产品名称	50A 2+1+4PIN Charge connector
Product Spec 规格型号	2+1+4PIN Male 公
Connector locking system 互锁	Interlock 互锁
Ingree of protection ratings 防护等级	IP67
Ambient temperature(operation) 耐温	-25°C~+85°C
Customs tariff number 海关编码	8544422100
Environmental compliance 环保等级	RoHs, Reach
Electrical parameters: 电气参数:	
Rated voltage 电压等级	72V
Rated current(25°C) 额定工作电流	50A
Withstand voltage 耐电压	500V
Contact resistance 接触电阻	≤10mΩ
Insulation resistance 绝缘电阻	≥20MΩ
Mechanical performance: 机械参数:	
Mechanical life 插拔寿命	≤5000 mating cycles
Insertion force 插入力	≤20N
Pull out force 拔出力	≥3N
Insertion force 配线范围	0.2m2~10.0m2
Application Area应用领域:	
Signal&Power contal and transmission of E-motorcycle 电动摩托车充, 放电连接器	



HLK-526
[URL Download](#)
Customize客制

Brand: 品牌:	HONLIX 弘林科
P/N: 料号	HLK-526
MOQ: 起订量	500PCS/Order 500条/次
Place of Origin: 产地	Kunshan City,China 中国昆山
Delivery Time: 交货周期	1 week 1周
Export Port: 发出港口	Shanghai 上海
General features: 一般特性:	
Product Name 产品名称	50A 2+1+4PIN Charge connector
Product Spec 规格型号	2+1+4PIN Female 母
Connector locking system 互锁	Interlock 互锁
Ingree of protection ratings 防护等级	IP65
Ambient temperature(operation) 耐温	-25°C~+85°C
Customs tariff number 海关编码	8544422100
Environmental compliance 环保等级	RoHs, Reach
Electrical parameters: 电气参数:	
Rated voltage 电压等级	72V
Rated current(25°C) 额定工作电流	50A
Withstand voltage 耐电压	500V
Contact resistance 接触电阻	≤10mΩ
Insulation resistance 绝缘电阻	≥20MΩ
Mechanical performance: 机械参数:	
Mechanical life 插拔寿命	≤5000 mating cycles
Insertion force 插入力	≤20N
Pull out force 拔出力	≥3N
Insertion force 配线范围	0.2m2~10.0m2
Application Area应用领域:	
Signal&Power contal and transmission of E-motorcycle 电动摩托车充, 放电连接器	



HLK-525-1
URL Download

Brand: 品牌:	HONLIX 弘林科
P/N: 料号	HLK-525-1
MOQ: 起订量	500PCS/Order 500条/次
Place of Origin: 产地	Kunshan City,China 中国昆山
Delivery Time: 交货周期	1 week 1周
Export Port: 发出港口	Shanghai 上海
General features: 一般特性:	
Product Name 产品名称	50A 2+1+7PIN Charge connector
Product Spec 规格型号	2+1+7PIN Male 公
Connector locking system 互锁	Interlock 互锁
Ingree of protection ratings 防护等级	IP67
Ambient temperature(operation) 耐温	-25°C~+85°C
Customs tariff number 海关编码	8544422100
Environmental compliance 环保等级	RoHs, Reach
Electrical parameters: 电气参数:	
Rated voltage 电压等级	72V
Rated current(25°C) 额定工作电流	50A
Withstand voltage 耐电压	500V
Contact resistance 接触电阻	≤10mΩ
Insulation resistance 绝缘电阻	≥20MΩ
Mechanical performance: 机械参数:	
Mechanical life 插拔寿命	≤5000 mating cycles
Insertion force 插入力	≤20N
Pull out force 拔出力	≥3N
Insertion force 配线范围	0.2m2~10.0m2
Application Area应用领域:	
Signal&Power contal and transmission of E-motorcycle 电动摩托车充, 放电连接器	



HLK-525-2
[URL Download](#)
Hook on the side

Brand: 品牌:	HONLIX 弘林科
P/N: 料号	HLK-525-2
MOQ: 起订量	500PCS/Order 500条/次
Place of Origin: 产地	Kunshan City,China 中国昆山
Delivery Time: 交货周期	1 week 1周
Export Port: 发出港口	Shanghai 上海
General features: 一般特性:	
Product Name 产品名称	50A 2+1+7PIN Charge connector
Product Spec 规格型号	2+1+7PIN Male 公
Connector locking system 互锁	Interlock 互锁
Ingree of protection ratings 防护等级	IP67
Ambient temperature(operation) 耐温	-25°C~+85°C
Customs tariff number 海关编码	8544422100
Environmental compliance 环保等级	RoHs, Reach
Electrical parameters: 电气参数:	
Rated voltage 电压等级	72V
Rated current(25°C) 额定工作电流	50A
Withstand voltage 耐电压	500V
Contact resistance 接触电阻	≤10mΩ
Insulation resistance 绝缘电阻	≥20MΩ
Mechanical performance: 机械参数:	
Mechanical life 插拔寿命	≤5000 mating cycles
Insertion force 插入力	≤20N
Pull out force 拔出力	≥3N
Insertion force 配线范围	0.2m2~10.0m2
Application Area应用领域:	
Signal&Power contal and transmission of E-motorcycle 电动摩托车充, 放电连接器	



HLK-526-1
URL Download

Brand: 品牌:	HONLIX 弘林科
P/N: 料号	HLK-526-1
MOQ: 起订量	500PCS/Order 500条/次
Place of Origin: 产地	Kunshan City,China 中国昆山
Delivery Time: 交货周期	1 week 1周
Export Port: 发出港口	Shanghai 上海
General features: 一般特性:	
Product Name 产品名称	50A 2+1+7PIN Charge connector
Product Spec 规格型号	2+1+7PIN Female 母
Connector locking system 互锁	Interlock 互锁
Ingree of protection ratings 防护等级	IP67
Ambient temperature(operation) 耐温	-25°C~+85°C
Customs tariff number 海关编码	8544422100
Environmental compliance 环保等级	RoHs, Reach
Electrical parameters: 电气参数:	
Rated voltage 电压等级	72V
Rated current(25°C) 额定工作电流	50A
Withstand voltage 耐电压	500V
Contact resistance 接触电阻	≤10mΩ
Insulation resistance 绝缘电阻	≥20MΩ
Mechanical performance: 机械参数:	
Mechanical life 插拔寿命	≤5000 mating cycles
Insertion force 插入力	≤20N
Pull out force 拔出力	≥3N
Insertion force 配线范围	0.2m2~10.0m2
Application Area应用领域:	
Signal&Power contal and transmission of E-motorcycle 电动摩托车充, 放电连接器	



HLK-526-2
URL Download

Brand: 品牌:	HONLIX 弘林科
P/N: 料号	HLK-526-2
MOQ: 起订量	500PCS/Order 500条/次
Place of Origin: 产地	Kunshan City,China 中国昆山
Delivery Time: 交货周期	1 week 1周
Export Port: 发出港口	Shanghai 上海
General features: 一般特性:	
Product Name 产品名称	50A 2+1+7PIN Charge connector
Product Spec 规格型号	2+1+7PIN Female 母
Connector locking system 互锁	Interlock 互锁
Ingree of protection ratings 防护等级	IP67
Ambient temperature(operation) 耐温	-25°C~+85°C
Customs tariff number 海关编码	8544422100
Environmental compliance 环保等级	RoHs, Reach
Electrical parameters: 电气参数:	
Rated voltage 电压等级	72V
Rated current(25°C) 额定工作电流	50A
Withstand voltage 耐电压	500V
Contact resistance 接触电阻	≤10mΩ
Insulation resistance 绝缘电阻	≥20MΩ
Mechanical performance: 机械参数:	
Mechanical life 插拔寿命	≤5000 mating cycles
Insertion force 插入力	≤20N
Pull out force 拔出力	≥3N
Insertion force 配线范围	0.2m2~10.0m2
Application Area应用领域:	
Signal&Power contal and transmission of E-motorcycle 电动摩托车充, 放电连接器	



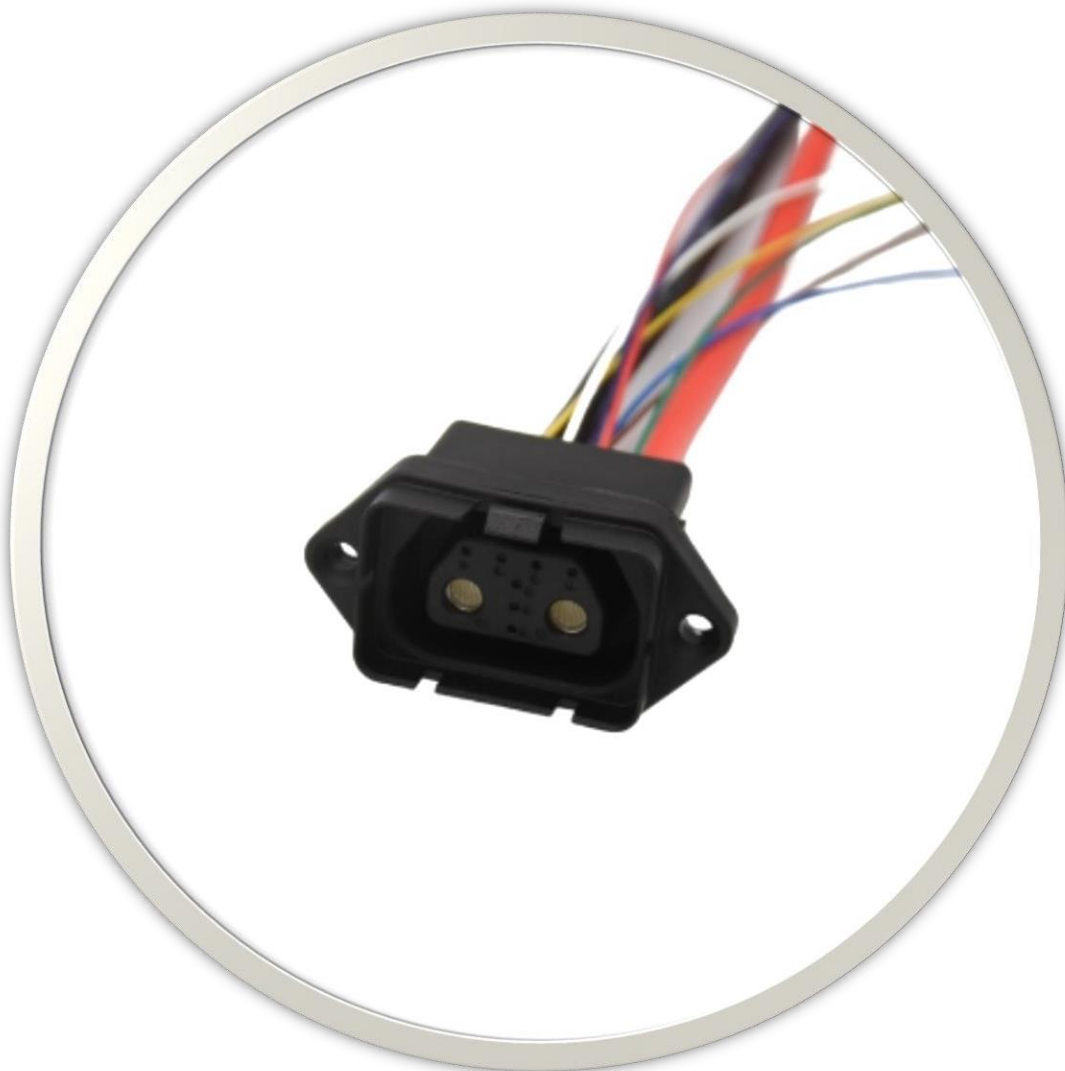
HLK-527
[URL Download](#)

Brand: 品牌:	HONLIX 弘林科
P/N: 料号	HLK-527
MOQ: 起订量	500PCS/Order 500条/次
Place of Origin: 产地	Kunshan City,China 中国昆山
Delivery Time: 交货周期	1 week 1周
Export Port: 发出港口	Shanghai 上海
General features: 一般特性:	
Product Name 产品名称	100A Plus 2+7PIN Charge connector
Product Spec 规格型号	2+7PIN Male 公
Connector locking system 互锁	Interlock 互锁
Ingree of protection ratings 防护等级	IP67
Ambient temperature(operation) 耐温	-25°C~+85°C
Customs tariff number 海关编码	8544422100
Environmental compliance 环保等级	RoHs, Reach
Electrical parameters: 电气参数:	
Rated voltage 电压等级	96V
Rated current(25°C) 额定工作电流	100A
Withstand voltage 耐电压	500V
Contact resistance 接触电阻	≤10mΩ
Insulation resistance 绝缘电阻	≥20MΩ
Mechanical performance: 机械参数:	
Mechanical life 插拔寿命	≤5000 mating cycles
Insertion force 插入力	≤20N
Pull out force 拔出力	≥3N
Insertion force 配线范围	0.2m2~10.0m2
Application Area应用领域:	
Signal&Power contal and transmission of E-motorcycle 电动摩托车充, 放电连接器	



HLK-527-1
URL Download

Brand: 品牌:	HONLIX 弘林科
P/N: 料号	HLK-527-1
MOQ: 起订量	500PCS/Order 500条/次
Place of Origin: 产地	Kunshan City,China 中国昆山
Delivery Time: 交货周期	1 week 1周
Export Port: 发出港口	Shanghai 上海
General features: 一般特性:	
Product Name 产品名称	90A 2+5PIN Charge connector
Product Spec 规格型号	2+5PIN Male 公
Connector locking system 互锁	Interlock 互锁
Ingree of protection ratings 防护等级	IP65
Ambient temperature(operation) 耐温	-25°C~+85°C
Customs tariff number 海关编码	8544422100
Environmental compliance 环保等级	RoHs, Reach
Electrical parameters: 电气参数:	
Rated voltage 电压等级	96V
Rated current(25°C) 额定工作电流	90A
Withstand voltage 耐电压	500V
Contact resistance 接触电阻	≤10mΩ
Insulation resistance 绝缘电阻	≥20MΩ
Mechanical performance: 机械参数:	
Mechanical life 插拔寿命	≤5000 mating cycles
Insertion force 插入力	≤20N
Pull out force 拔出力	≥3N
Insertion force 配线范围	0.2m2~10.0m2
Application Area应用领域:	
Signal&Power contal and transmission of E-motorcycle 电动摩托车充, 放电连接器	



HLK-528
URL Download

Brand: 品牌:	HONLIX 弘林科
P/N: 料号	HLK-528
MOQ: 起订量	500PCS/Order 500条/次
Place of Origin: 产地	Kunshan City,China 中国昆山
Delivery Time: 交货周期	1 week 1周
Export Port: 发出港口	Shanghai 上海
General features: 一般特性:	
Product Name 产品名称	100A Plus 2+7PIN Charge connector
Product Spec 规格型号	2+7PIN Female 母
Connector locking system 互锁	Interlock 互锁
Ingree of protection ratings 防护等级	IP65
Ambient temperature(operation) 耐温	-25°C~+85°C
Customs tariff number 海关编码	8544422100
Environmental compliance 环保等级	RoHs, Reach
Electrical parameters: 电气参数:	
Rated voltage 电压等级	96V
Rated current(25°C) 额定工作电流	100A
Withstand voltage 耐电压	500V
Contact resistance 接触电阻	≤10mΩ
Insulation resistance 绝缘电阻	≥20MΩ
Mechanical performance: 机械参数:	
Mechanical life 插拔寿命	≤5000 mating cycles
Insertion force 插入力	≤20N
Pull out force 拔出力	≥3N
Insertion force 配线范围	0.2m2~10.0m2
Application Area应用领域:	
Signal&Power contal and transmission of E-motorcycle 电动摩托车充, 放电连接器	



HLK-529
URL Download

Brand: 品牌:	HONLIX 弘林科
P/N: 料号	HLK-529
MOQ: 起订量	500PCS/Order 500条/次
Place of Origin: 产地	Kunshan City,China 中国昆山
Delivery Time: 交货周期	1 week 1周
Export Port: 发出港口	Shanghai 上海
General features: 一般特性:	
Product Name 产品名称	150A Max 2+7PIN Charge connector
Product Spec 规格型号	2+7PIN Male 公
Connector locking system 互锁	Interlock 互锁
Ingree of protection ratings 防护等级	IP67
Ambient temperature(operation) 耐温	-25°C~+85°C
Customs tariff number 海关编码	8544422100
Environmental compliance 环保等级	RoHs, Reach
Electrical parameters: 电气参数:	
Rated voltage 电压等级	96V
Rated current(25°C) 额定工作电流	150A Max
Withstand voltage 耐电压	500V
Contact resistance 接触电阻	≤10mΩ
Insulation resistance 绝缘电阻	≥20MΩ
Mechanical performance: 机械参数:	
Mechanical life 插拔寿命	≤5000 mating cycles
Insertion force 插入力	≤20N
Pull out force 拔出力	≥3N
Insertion force 配线范围	0.2m2~13.3m2
Application Area应用领域:	
Signal&Power contal and transmission of E-motorcycle 电动摩托车充, 放电连接器	



HLK-529-1
[URL Download](#)

Brand: 品牌:	HONLIX 弘林科
P/N: 料号	HLK-529-1
MOQ: 起订量	500PCS/Order 500条/次
Place of Origin: 产地	Kunshan City,China 中国昆山
Delivery Time: 交货周期	1 week 1周
Export Port: 发出港口	Shanghai 上海
General features: 一般特性:	
Product Name 产品名称	150A Max 2+7PIN Charge connector
Product Spec 规格型号	2+7PIN Male 公
Connector locking system 互锁	Interlock 互锁
Ingree of protection ratings 防护等级	IP67
Ambient temperature(operation) 耐温	-25°C~+85°C
Customs tariff number 海关编码	8544422100
Environmental compliance 环保等级	RoHs, Reach
Electrical parameters: 电气参数:	
Rated voltage 电压等级	96V
Rated current(25°C) 额定工作电流	150A Max
Withstand voltage 耐电压	500V
Contact resistance 接触电阻	≤10mΩ
Insulation resistance 绝缘电阻	≥20MΩ
Mechanical performance: 机械参数:	
Mechanical life 插拔寿命	≤5000 mating cycles
Insertion force 插入力	≤20N
Pull out force 拔出力	≥3N
Insertion force 配线范围	0.2m2~13.3m2
Application Area应用领域:	
Signal&Power contal and transmission of E-motorcycle 电动摩托车充, 放电连接器	



HLK-530
URL Download

Brand: 品牌:	HONLIX 弘林科
P/N: 料号	HLK-520
MOQ: 起订量	500PCS/Order 500条/次
Place of Origin: 产地	Kunshan City,China 中国昆山
Delivery Time: 交货周期	1 week 1周
Export Port: 发出港口	Shanghai 上海
General features: 一般特性:	
Product Name 产品名称	150A Plus 2+7PIN Charge connector
Product Spec 规格型号	2+7PIN Female 母
Connector locking system 互锁	Interlock 互锁
Ingree of protection ratings 防护等级	IP65
Ambient temperature(operation) 耐温	-25°C~+85°C
Customs tariff number 海关编码	8544422100
Environmental compliance 环保等级	RoHs, Reach
Electrical parameters: 电气参数:	
Rated voltage 电压等级	96V
Rated current(25°C) 额定工作电流	150A Max
Withstand voltage 耐电压	500V
Contact resistance 接触电阻	≤10mΩ
Insulation resistance 绝缘电阻	≥20MΩ
Mechanical performance: 机械参数:	
Mechanical life 插拔寿命	≤5000 mating cycles
Insertion force 插入力	≤20N
Pull out force 拔出力	≥3N
Insertion force 配线范围	0.2m2~13.3m2
Application Area应用领域:	
Signal&Power contal and transmission of E-motorcycle 电动摩托车充, 放电连接器	

Brand: 品牌:	HONLIX 弘林科
P/N: 料号	HLK-533
MOQ: 起订量	500PCS/Order 500条/次
Place of Origin: 产地	Kunshan City,China 中国昆山
Delivery Time: 交货周期	1 week 1周
Export Port: 发出港口	Shanghai 上海
General features: 一般特性:	
Product Name 产品名称	16A/20A/50A/70A/100/150/180A
Product Spec 规格型号	2+5PIN Male 公
Connector locking system 互锁	Interlock 互锁
Ingree of protection ratings 防护等级	IP67
Ambient temperature(operation) 耐温	-25°C~+85°C
Customs tariff number 海关编码	8544422100
Environmental compliance 环保等级	RoHs, Reach
Electrical parameters: 电气参数:	
Rated voltage 电压等级	120V/DC
Rated current(25°C) 额定工作电流	180A Max
Withstand voltage 耐电压	500V
Contact resistance 接触电阻	≤10mΩ
Insulation resistance 绝缘电阻	≥20MΩ
Mechanical performance: 机械参数:	
Mechanical life 插拔寿命	≤5000 mating cycles
Insertion force 插入力	≤20N
Pull out force 拔出力	≥3N
Insertion force 配线范围	0.2m2~13.3m2
Application Area应用领域:	
Electric Motorcycle Charger, Electric Vehicle, Fast Charge and Discharge Connector 电动摩托车快速充放电连接器方案	



HLK-533

URL Download

IEC IEC62196-6 / IS17017_2_6



HLK-534

[URL Download](#)

[IEC IEC62196-6 / IS17017_2_6](#)

Brand: 品牌:	HONLIX 弘林科
P/N: 料号	HLK-534
MOQ: 起订量	500PCS/Order 500条/次
Place of Origin: 产地	Kunshan City,China 中国昆山
Delivery Time: 交货周期	1 week 1周
Export Port: 发出港口	Shanghai 上海
General features: 一般特性:	
Product Name 产品名称	16A/20A/50A/70A/100/150/180A
Product Spec 规格型号	2+5PIN Female 母
Connector locking system 互锁	Interlock 互锁
Ingree of protection ratings 防护等级	IP65
Ambient temperature(operation) 耐温	-25°C~+85°C
Customs tariff number 海关编码	8544422100
Environmental compliance 环保等级	RoHs, Reach
Electrical parameters: 电气参数:	
Rated voltage 电压等级	120V/DC
Rated current(25°C) 额定工作电流	180A Max
Withstand voltage 耐电压	500V
Contact resistance 接触电阻	≤10mΩ
Insulation resistance 绝缘电阻	≥20MΩ
Mechanical performance: 机械参数:	
Mechanical life 插拔寿命	≤5000 mating cycles
Insertion force 插入力	≤20N
Pull out force 拔出力	≥3N
Insertion force 配线范围	0.2m ² ~13.3m ²
Application Area 应用领域:	
Electric Motorcycle Charger, Electric Vehicle, Fast Charge and Discharge Connector 电动摩托车快速充放电连接器方案	



HLK-535
URL Download

Brand: 品牌:	HONLIX 弘林科
P/N: 料号	HLK-535
MOQ: 起订量	500PCS/Order 500条/次
Place of Origin: 产地	Kunshan City,China 中国昆山
Delivery Time: 交货周期	1 week 1周
Export Port: 发出港口	Shanghai 上海
General features: 一般特性:	
Product Name 产品名称	80A
Product Spec 规格型号	3+6PIN Male 公
Connector locking system 互锁	Interlock 互锁
Ingree of protection ratings 防护等级	IP67
Ambient temperature(operation) 耐温	-25°C~+85°C
Customs tariff number 海关编码	8544422100
Environmental compliance 环保等级	RoHs, Reach
Electrical parameters: 电气参数:	
Rated voltage 电压等级	500V
Rated current(25°C) 额定工作电流	80A Max
Withstand voltage 耐电压	500V
Contact resistance 接触电阻	≤10mΩ
Insulation resistance 绝缘电阻	≥20MΩ
Mechanical performance: 机械参数:	
Mechanical life 插拔寿命	≤5000 mating cycles
Insertion force 插入力	≤20N
Pull out force 拔出力	≥3N
Insertion force 配线范围	0.2m2~13.3m2
Application Area应用领域:	
Electric Motorcycle Charger, Electric Vehicle, Charge and Discharge Connector 电动摩托车,电动游乐船, 游艇充放电连接器方案	



HLK-536
URL Download

Brand: 品牌:	HONLIX 弘林科
P/N: 料号	HLK-536
MOQ: 起订量	500PCS/Order 500条/次
Place of Origin: 产地	Kunshan City,China 中国昆山
Delivery Time: 交货周期	1 week 1周
Export Port: 发出港口	Shanghai 上海
General features: 一般特性:	
Product Name 产品名称	80A
Product Spec 规格型号	3+6PIN Female 母
Connector locking system 互锁	Interlock 互锁
Ingree of protection ratings 防护等级	IP67
Ambient temperature(operation) 耐温	-25°C~+85°C
Customs tariff number 海关编码	8544422100
Environmental compliance 环保等级	RoHs, Reach
Electrical parameters: 电气参数:	
Rated voltage 电压等级	500V
Rated current(25°C) 额定工作电流	80A Max
Withstand voltage 耐电压	500V
Contact resistance 接触电阻	≤10mΩ
Insulation resistance 绝缘电阻	≥20MΩ
Mechanical performance: 机械参数:	
Mechanical life 插拔寿命	≤5000 mating cycles
Insertion force 插入力	≤20N
Pull out force 拔出力	≥3N
Insertion force 配线范围	0.2m ² ~13.3m ²
Application Area应用领域:	
Electric Motorcycle Charger, Electric Vehicle, Charge and Discharge Connector 电动摩托车,电动游乐船, 游艇充放电连接器方案	

HONLIX

Thanks!

www.honlix.com